

## Seebio® 重组蛋白 A 产品说明书

### Seebio® rProtein A Product Information

#### 【产品名称】

重组蛋白 A (rProtein A)

#### 【产品编码】

ECL0019H

#### 【包装规格】

品牌	货号	包装规格
Seebio®	ECL0019H-10mg	10mg/瓶

#### 【产品基本信息和用途】

蛋白 A (Staphylococcus Protein A, 简称 SPA) 是金黄色葡萄球菌 (Staphylococcus aureus) 的一种膜蛋白, 具有与抗体特异性结合的能力, 蛋白 A 亲和层析柱已成为应用广泛的纯化抗体的亲和柱, 可从腹水、血清和细胞培养上清或细胞抽提物中分离和纯化多种哺乳动物不同亚型的抗体或包含抗体 Fc 片段的基因工程重组蛋白。本品为一种经基因工程改造的 rProtein A, 去除了天然 Protein A 中的 IgG 非结合区, 仅由 Fc 结合区组成, 同时经突变改造, 并引入了抗蛋白酶的链接子降低空间位阻。本品使 rProtein A 有更高的动态结合容量, 可耐受 0.5M 的 NaOH 和 0.5M 的 HCl 处理。

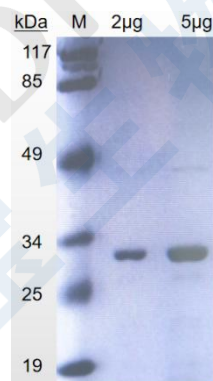
本品 C 末端含有半胱氨酸, 可定向偶联到特定介质上, 用于单克隆抗体或多克隆抗体的纯化。本品可结合大多数人或小鼠免疫球蛋白亚类 (如人 IgG1、IgG2、IgG4; 小鼠 IgG2、IgG2a、IgG2b、IgG3), 还可结合牛、仓鼠、兔的免疫球蛋白。本品可多种报告分子 (荧光染料、酶标记、生物素、胶体金、放射性标记等) 偶联后仍有良好的抗体结合活性。这些偶联后的蛋白 A 衍生物可用于 Western blot、ELISA、免疫组化等的抗体检测。

#### 【产品组分】

从 PB 缓冲液中冻干, pH 7.5

#### 【质量指标】

项目	指标
来源	E.coli
分子量	28.2kDa
外观	冻干粉末



#### 【运输、储存条件和有效期】

重组蛋白 A 冻干粉存储于 2-8°C, 24 个月稳定; 偶联时用 PBS (pH7.4) 溶解, 现配现用; 溶解后, 请于 -20°C 以下保存。

#### 【注意事项】

1. 本产品仅限于专业人员的科学研究用, 不得用于临床诊断或治疗, 不得用于食品或药品。
2. 为了您的安全和健康, 请穿实验服并戴一次性手套操作。

#### 【技术支持服务】

您如有疑问或反馈, 请联系  
Tel: +0086-21-50272981x6217 或  
Email: [market@seebio.cn](mailto:market@seebio.cn)

西宝生物的二维码

