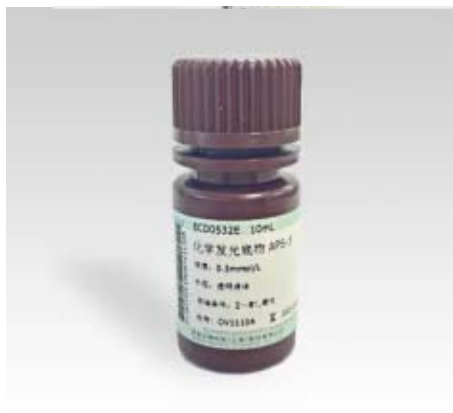
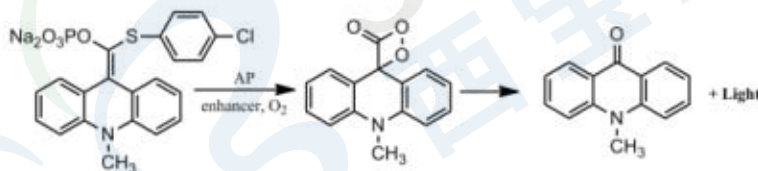


## Seebio® APS-5化学发光底物(工作液)



Seebio® APS-5化学发光底物(工作液)是一种基于APS-5化合物的水基混合溶液,免疫检测化学发光液。通过增强剂、稳定剂、防腐剂等关键组分的优化,提高了产品性能,可在碱性磷酸酶的作用下发生化学发光反应。咨询订购热线:**400-021-8158**。

APS-5是一种基于9,10-二氢吡啶的化学发光底物。主要用于ELISA检测AP与碱性磷酸酶的结合物;APS-5氢吡啶结构中的9,10-在AP的作用下可以连续、稳定、高效地发光。APS-5非常适用于磷酸酶活性溶液测定和磷酸酶酶联免疫测定。



本产品ALP酶浓度为 $10^{-12}$ - $10^{-16}$  U的范围内,释放的光量子数量与溶液中ALP的浓度成正比,适用于以ALP为标记酶的化学发光免疫检测试剂系统,具有反应速度快、高灵敏度、高稳定性、高信噪比等优点。

货号	品名	包装规格
ECD0532E	APS-5化学发光底物(工作液)	10mL
		100mL
		500mL
		1L
ECD0532A	APS-5 粉末	100mg
		1g
		5g

## 特点和优势

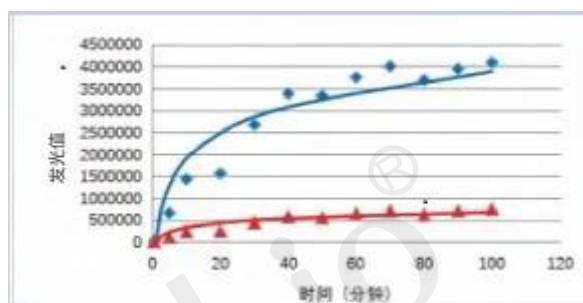
本产品为即用型液体，其主要特点如下：

- 1) 灵敏度高,可检测 $1 \times 10^{-19}$  mol(0.01pg)甚至更低浓度的ALP分子。
- 2) 反应速度快,ALP发光反应在数秒内即进入平台期,且保持长时间稳定。
- 3) 检测范围宽,ALP浓度在50-50000pg/mL范围内检测结果线性相关。
- 4) 强度恒定,室温条件下反应,无需精确控温。
- 5) 低背景、高信噪比,稳定性好。

## 应用领域

碱性磷酸酶发光检测、ELISA化学发光检测、Western-Blot化学发光检测、其他酶联化学发光反应检测。

## 动力学数据 (25°C)



## 运输、储存与有效期

本产品可在2~8°C条件下运输,收到以后立即转到常规冰箱储存。按照说明书要求的条件保存和使用,产品自生产日期一年内有效。

## 使用注意事项

- 1) 从2~8°C环境中取出后,恢复至室温使用。
- 2) 使用前请摇匀。
- 3) 按瓶使用(如单次未能用尽,需用不透光玻璃瓶或HDPE瓶分装使用,剩余试剂在1个月内使用)。

## 产品咨询订购热线



业务一部  
13817370081



业务二部  
13817370080



业务三部  
13817678381



业务四部  
18301893121



业务五部  
13310163795



业务六部  
18301893120

## 西宝生物科技(上海)股份有限公司

公司地址:上海市浦东新区川宏路508号5幢  
服务热线:400-021-8158 总机:021-50272975  
官网:www.seebio.cn 商城:mall.seebio.cn  
邮箱:market@seebio.cn



西宝官网  
关爱生命



西宝官微  
舞动世界